

TÉMOIGNAGE CLIENT NOCO2



« Avec les systèmes d'Esdec, nous couvrons tout type de toit facilement et rapidement »

NoCo2 est une jeune entreprise, créée en 2015, spécialisée dans la vente de produits énergétiques durables. Depuis peu, NoCo2 installe dorénavant les panneaux solaires uniquement avec les systèmes de montage d'Esdec. Marcus Gossler, responsable des achats, nous l'explique : « Les systèmes sont très faciles d'emploi et conviennent à tous les toits. Et la calculatrice ClickFit EVO calcule précisément la quantité de matériel qui est nécessaire. »

En proposant des solutions énergétiques durables, NoCo2 veut contribuer à la réduction des émissions de CO2 et aider ainsi à diminuer l'effet de serre. Selon M. Gossler, les panneaux solaires, le chauffage infrarouge, les éoliennes, l'éclairage à LED et les systèmes de pompes à chaleur représentent l'avenir. « Nous proposons aussi toutes ces solutions sous forme d'un ensemble complet : le Concept NOCO2. Nous étudions minutieusement tout le bâtiment de notre client et nous identifions clairement les aspects dont la durabilité peut être améliorée et ce que rapporte concrètement l'investissement en matière de durabilisation. » L'approche de NOCO2 connaît un franc succès : le chiffre d'affaires augmente fortement chaque année.

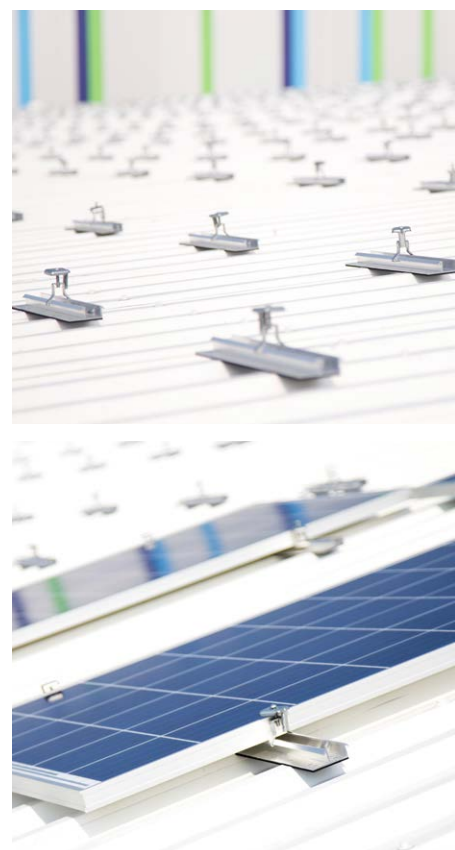
ESDEC CONVIENT TOUJOURS

Il y a une demande croissante de solutions énergétiques durables, notamment pour

« NOUS RÉALISONS ACTUELLEMENT NOTRE PLUS GROS PROJET À CE JOUR : LA POSE DE 3 150 PANNEAUX SOLAIRES SUR UN TOIT AVEC CLICKFIT EVO ! »

ce qui est des panneaux solaires. M. Gossler : « Après beaucoup de demandes de particuliers, nous constatons de présent que de plus en plus d'entreprises veulent des panneaux solaires.

En ce moment, nous installons 3 150 panneaux solaires avec le système de montage Esdec ClickFit EVO sur la toiture en acier d'une entreprise à Hoogezand (Pays-Bas). C'est le plus grand projet de NOCO2 jusqu'à présent ! »



Les profilés du système de montage ClickFit EVO sur la toiture en acier à Hoogezand. Au final, 3 150 panneaux solaires y seront installés.



Les installateurs de NOCO2 encliquettent facilement les panneaux solaires dans les profilés du système ClickFit EVO.

À Groningue, NoCo2 est actuellement en train d'installer 1 424 panneaux solaires sur un toit en tôles ondulées. Pour fixer les panneaux sur ce type de toit, il faut utiliser des vis à double filetage. Esdec en fournit également et le système ClickFit Basic s'y adapte parfaitement. « Je trouve que c'est un des grands avantages des produits d'Esdec : les systèmes de montage conviennent à tout type de toit et à tout type de couverture », dit M. Gossler.

DES INSTALLATEURS EXPERTS

NOCO2 travaillait auparavant avec des systèmes de différentes marques. M. Gossler : « Lorsque je suis entré chez NoCo2 il y a quatre mois, j'ai tout de suite veillé à ce que nous utilisions uniquement Esdec. J'estime qu'Esdec est la meilleure de toutes les marques. Elle propose les systèmes les plus faciles d'emploi et ils conviennent à tous les toits. Le fait de passer sans cesse d'un système à l'autre prête en outre à confusion et est contre-productif pour les installateurs. »

« LA CALCULATRICE CLICKFIT EVO CALCULE LA QUANTITÉ DONT ON A BESOIN. ON NE COMMANDE AINSI JAMAIS EN TROP OU TROP PEU »

Depuis que nous travaillons avec un seul système, les installateurs sont devenus des experts. Ils travaillent aussi beaucoup plus rapidement sur le toit. Huit installateurs peuvent ainsi poser maintenant les 3 150 panneaux à Hoogezand en quatre semaines.

CALCULÉ PRÉCISÉMENT

M. Gossler : « Je trouve la Calculatrice ClickFit EVO d'Esdec particulièrement pratique. Elle calcule précisément la quantité de matériel que je dois commander. J'introduis la géométrie de la toiture, y compris l'emplacement des chéneaux ou des fenêtres de toit. La calculatrice calcule ensuite précisément la quantité de matériel nécessaire pour couvrir la toiture avec des panneaux solaires. Je ne commande ainsi jamais en trop ou trop peu. La calculatrice permet également de voir comment l'ombre se projette sur le toit, de sorte que l'on peut poser les panneaux solaires aussi efficacement que possible », s'enthousiasme Marcus. Marcus commande les matériaux auprès d'un grossiste. « Cela se passe toujours très bien. Il y a eu une seule fois un problème de livraison d'un article. J'en ai été tout de suite informé et l'article a été livré ensuite si rapidement que les installateurs ont pu continuer leur travail sans retard. Je n'appelle pas beaucoup le personnel d'Esdec car je n'ai pas de raison pour le faire ; pour moi c'est une collaboration parfaite. »



Les panneaux sont fixés sur les rails avec un module de serrage universel.

ESDEC
INNOVATIVE MOUNTING SYSTEMS

Voulez-vous en savoir plus sur nos systèmes de montage ?
Contactez un de nos experts.

T +31 850 70 20 00
info@esdec.com
www.esdec.com

Londenstraat 16
7418 EE Deventer