

KUNDEN CASE STUDY ONESOLAR

„Die schnelle Installation der Esdec-Systeme verhindert unnötige, hohe Installationskosten.“

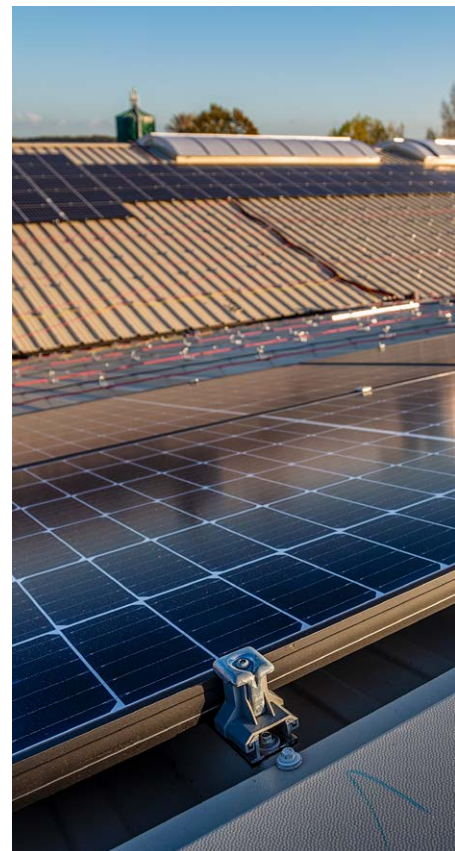
OneSolar und das Schwesterunternehmen Agreco mieten große Dachflächen im landwirtschaftlichen und gewerblichen Bereich zur Erzeugung von Sonnenenergie an. Sie installieren Solaranlagen und kümmern sich während der folgenden 20 Jahre lang um deren Betrieb. „Deshalb wählen wir die besten Solarmodule aus. Und die besten Befestigungssysteme. Die haben wir bei Esdec gefunden. Dieses Unternehmen bietet verlässliche Qualität, Service und Lösungen für verschiedene Dachtypen“, laut Ton Kroef, Betriebsleiter bei OneSolar.

Das Potenzial für Solarstromanlagen auf Dächern ist groß in den Niederlanden, vor allem in der Agrar- und Logistikbranche warten viele Quadratmeter in Sonnenlage. OneSolar und Agreco sind an diesen Betriebsflächen interessiert, mieten Dächer an und installieren Solarmodule darauf. „Der Besitzer des Dachs erhöht die Nachhaltigkeit, ohne zu investieren, ohne Risiko und ohne den Druck, sich entscheiden zu müssen. Wir machen die ganze Arbeit. Jedes Jahr führen wir viele Projekte durch und wissen aufgrund unserer Erfahrung um die Risiken, wodurch wir die richtigen Entscheidungen treffen. Der Vermieter verdient sofort Geld mit der Anlage, ohne zunächst eine Investition amortisieren zu müssen. Seine Liquidität steht dem Kunden somit weiterhin für seine Kernaktivitäten zur Verfügung.

„INSTALLATEURE ARBEITEN GERN MIT DEN MONTAGESYSTEMEN VON ESDEC. SIE SIND SCHNELL UND EINFACH ZU BEFESTIGEN.“

Und er bekommt ein nachhaltiges Image auf dem Markt“, laut Kroef. „Ganz ohne Investitionen können unsere Kunden ihr Unternehmen dennoch sozialverträglicher machen.“

Agreco ging im Jahr 2015 direkt zu den Landwirten, um für ihr Geschäftsmodell zu werben. Agrarbetriebe, insbesondere im Bereich Schweine- und Geflügelzucht, haben große Scheunen auf ihren Höfen, die sich äußerst gut zum Belegen mit



Das Sortiment von Esdec umfasst Montagesysteme für Flach- und Schrägdächer.



Beispiel im Noordoostpolder: 50.000 m² Solarmodule mit einer Leistung von 6 Gigawattstunden/Jahr.

Solarmodulen eignen. Für die Nutzung des Daches erhalten sie Mieteinnahmen, ein grünes Image und außerdem noch eine Asbestsanierung. „Das Einzige, was der Landwirt an uns bezahlt, ist die Stromrechnung, die dem Betrag entspricht, den er jetzt auch schon zahlt“, ergänzt Kroef. Nach dem Erfolg von Agreco wird unter dem Namen OneSolar auch der Markt außerhalb des Agrarsektors erkundet und erobert.

50.000 M² SOLARMODULE

Im Oktober nahm Agreco sein bisher größtes Projekt in Betrieb: eine Solaranlage auf 50.000 m² Dachfläche bei Groenvries B.V. in Rutten im Noordoostpolder, mit einem Energieertrag von 6 Gigawattstunden/Jahr. „Wir haben rund 25.000 Solarmodule von hoher Qualität installiert.. Gleiches gilt für die Befestigungssysteme. Es ist für uns eine Voraussetzung, dass unsere Installateure gern mit Esdec-Systemen arbeiten. Die Montagesysteme sind zuverlässig, schnell zu installieren und haben sich bewährt. Und das ist gut für das Installationsteam und gut für uns.“

KOMPLETTBETREUUNG

Ein großer Pluspunkt ist auch das Esdec-Sortiment. Für jeden Dachtypus gibt es ein eigenes Befestigungssystem: für Flachdä-

„UNSER GRÖSSTES PROJEKT: 25.000 SOLARMODULE AUF 60.000 M² DACHFLÄCHE.“

cher, Schrägdächer und Dächer mit Stahlkonstruktionen. Die Stärke des Designs für verschiedenen Dachtypen liegt in der kontinuierlichen Innovation und der schnellen Montage. „Unsere Kunden, bei denen wir Solarmodule installiert haben, müssen sich nicht weiter um ihre Anlage kümmern. Das Gleiche gilt bei uns auch für die Befestigungssysteme. Die Qualität ist gut und hat sich bewährt. Das schafft gegenseitiges Vertrauen. Wir haben noch nie erlebt, dass mit dem Befestigungssystem irgendetwas nicht gestimmt hat“, erzählt Kroef.

Ziel von OneSolar und Agreco ist es, im kommenden Jahr 400.000 bis 500.000 Solarmodule zu installieren. Dafür benötigen sie etwa 100 Hektar Dachfläche. Und eine beeindruckende Anzahl von Montageprofilen. Kroef: „Wir werden schnell wachsen und zur Nachhaltigkeit beitragen. Es ist etwas Besonderes, das anhand eines solchen schönen Produkts wie Solarmodulen zu machen. Es ist sehr schön, auf sozialverträgliche Weise Geschäfte zu machen.“



Das Design des Montagesystems ist einfach und ermöglicht eine schnelle Montage.