

# TÉMOIGNAGE CLIENT ONESOLAR

## « L'installation rapide des systèmes Esdec évite des frais de montage élevés et inutiles »

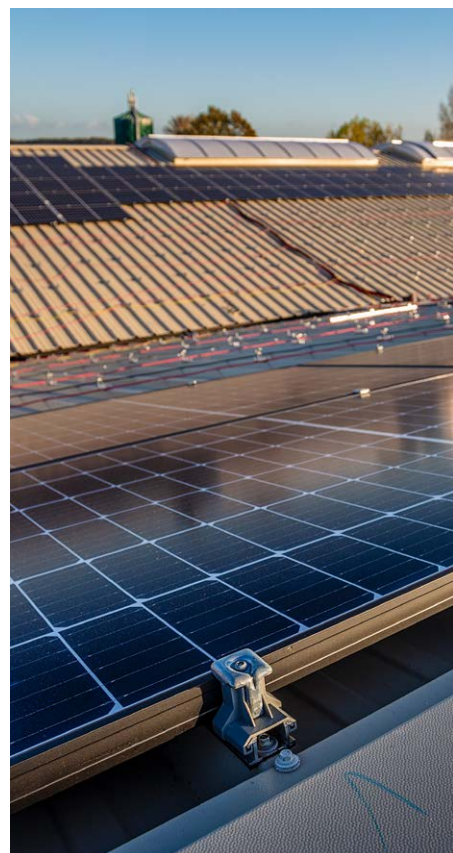
OneSolar et sa société sœur Agreco louent de grandes surfaces de toit dans les secteurs agricole et commercial pour la production d'énergie solaire. Ils posent des systèmes d'énergie solaire et se chargent pendant 20 ans de leur exploitation. « C'est pourquoi nous sélectionnons les meilleurs panneaux solaires. Et les meilleurs systèmes de fixation. Que nous avons trouvés chez Esdec. Cette entreprise offre une qualité prévisible, un service et des solutions pour différents types de toits », affirme Ton Kroef, directeur des opérations chez OneSolar.

Aux Pays-Bas, il y a un grand potentiel de toits pour l'énergie solaire. Certainement dans les secteurs agricole et logistique, il y a énormément de mètres carrés qui attendent au soleil. OneSolar et Agreco s'intéressent à ces surfaces d'exploitation et louent des toits pour y poser des panneaux solaires. « Le propriétaire du toit durabilise sans investir, sans risque et sans embarras du choix. Nous faisons tout le travail. Nous réalisons beaucoup de projets chaque année et connaissons les risques de par notre expérience, ce qui nous permet de faire les bons choix. Le loueur bénéficie d'un gain immédiat, sans durée d'amortissement préalable. Ainsi, le client dispose encore toujours d'un fonds de roulement pour ses principales activités. Et en plus, il se donne une image plus verte », affirme Kroef. « Sans

**« LES INSTALLATEURS AIMENT TRAVAILLER AVEC LES SYSTÈMES DE MONTAGE D'ESDEC. ILS SONT RAPIDES ET FACILES À FIXER. »**

investir, nos clients peuvent quand même entreprendre de manière socialement responsable."

En 2015, Agreco a démarché les agriculteurs pour promouvoir le modèle d'entreprise. Les entreprises agricoles, et surtout les élevages porcins et avicoles, abritent des granges spacieuses particulièrement adaptées au 'placement' dans des panneaux solaires. En contrepartie de l'utilisation du toit, il y a des revenus



*L'assortiment d'Esdec comprend des systèmes de fixation pour toits plats et inclinés.*





Sous le soleil du Noordoostpolder : 50.000 m<sup>2</sup> de panneaux solaires, pour une production de 6 GigaWh/an.

locatifs, une image (plus) verte, ainsi que le désamiantage. « Tout ce que l'agriculteur nous paie, c'est la facture d'électricité, qui correspond au montant qu'il paie maintenant aussi », ajoute Kroef. Après le succès d'Agreco, c'est le marché en dehors du secteur agricole qui a également été exploré et pénétré sous le nom OneSolar.

### 50.000 M<sup>2</sup> DE PANNEAUX SOLAIRES

C'est en octobre qu'Agreco a terminé son plus gros projet jusqu'à présent : un système de panneaux solaires de 50.000m<sup>2</sup> de surface de toit chez Groenvries BV à Ruiten dans le Noordoostpolder, pour une production annuelle d'énergie de 6 GigaWh/an. « Nous avons posé environ 25.000 panneaux solaires. De haute qualité. Idem pour les systèmes de montage. Selon nous, il est essentiel que les installateurs aiment travailler avec les systèmes d'Esdec. Les systèmes de montage sont fiables, rapides à installer et prévisibles. Et ça, c'est une bonne chose pour l'équipe de chantier, mais aussi pour nous. »

### FACILITER LA VIE

Un autre grand avantage est l'assortiment d'Esdec. Pour chaque type de toit, il y a un système de fixation spécial : pour toits plats, toits inclinés et toits avec structures

## « NOTRE PLUS GROS PROJET : 25.000 PANNEAUX SOLAIRES SUR 60.000 M<sup>2</sup> DE TOIT. »

d'acier. La force de la conception pour les différents toits réside dans l'innovation continue et dans le montage rapide. « Nos clients, où nous avons installé des panneaux solaires, ne doivent plus s'occuper de ces panneaux. Idem pour les systèmes de fixation. Nous n'avons rien à faire. La qualité est bonne et a fait ses preuves. Cela nous facilite la vie, comme nous facilitons aussi celle de nos clients. Nous n'avons encore jamais eu le moindre souci avec les profils de fixation », explique Kroef.

L'objectif de OneSolar et d'Agreco est de poser 400.000 à 500.000 panneaux solaires l'année prochaine. Pour cela, nous avons besoin d'environ 100 hectares de toit. Et une quantité impressionnante de profils de fixation. Kroef : « Nous allons connaître une forte croissance et miser beaucoup sur la durabilité. C'est formidable de le faire avec un joli produit, tel que des panneaux solaires. C'est très bien d'entreprendre de manière responsable. »



La conception du système de fixation est simple et permet un montage rapide.