



**FIABLE ET
RAPIDE
INSTALLATION
SUR BAC ACIER**

CLICKFIT EVO

TOITURE EN ACIER

LES 4 COMPOSANTS DE BASE DU CLICKFIT EVO TOIT EN ACIER

BASIC



Portrait



Paysage



1.1 MONTAGE BASIC

- Profil de montage bas 'Basic'
- Positionné près du toit
- Le système contient 4 composants

1 Convient pour un toit en acier ondulé en combinaison avec un profil d'adaptateur supplémentaire

OU

OPTIMIZER READY



Portrait



Paysage



1.2 MONTAGE AVEC OPTIMISEUR

- Profil de montage élevé 'Optimizer ready'
- Lorsque vous placez un grand optimiseur
- Le système contient 4 composants

2 Convient pour un toit en acier ondulé en combinaison avec un profil d'adaptateur supplémentaire



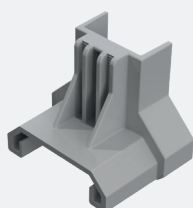
2. VIS AUTO-TARAUDEUSE

- Vis plaque auto-taraudeuse pour ne pas avoir à pré-percer
- Montage avec un seul outil
- Vis auto-taraudeuse SW10 HEX/T30
- Les profilés de montage sont fixés sur les tôles métalliques à l'aide de vis autotaraudeuses ou de rivets aveugles



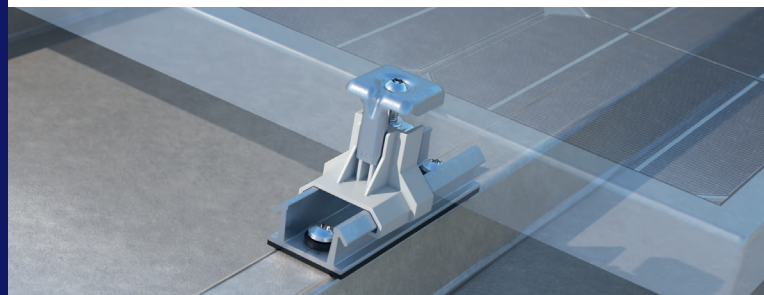
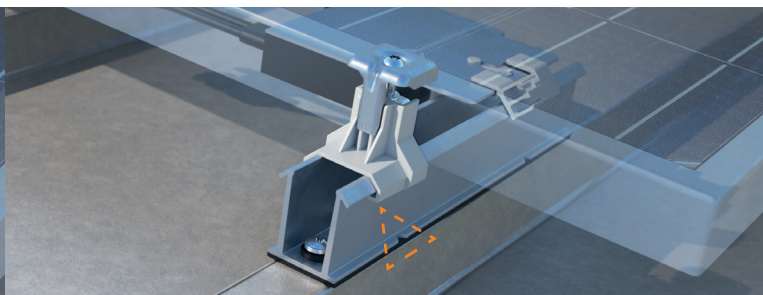
3. ETRIER UNIVERSEL

- Étrier universel pour module : convient aux panneaux solaires dotés d'un cadre d'une épaisseur comprise entre 30 et 50 mm
- À utiliser comme étrier intermédiaire et étrier final (en combinaison avec le support de pince d'extrémité)
- Assemblé en standard
- Assure la liaison équipotentielle des panneaux solaires
- Disponible en gris et noir



4. SUPPORT D'ETRIER FINAL

- Support d'étrier final pour une bonne fonctionnalité de serrage d'extrémité
- Disponible en gris et noir

**PROFIL DE MONTAGE BASIC**
POSITIONNÉ PRÈS DU TOIT**PROFIL DE MONTAGE OPTIMIZER READY**
POUR INSTALLER DES GROS OPTIMISEURS

MONTAGE AVEC LA PLUS GRANDE FACILITÉ

Le ClickFit EVO Toit en Acier: universel, rapide et flexible

Le ClickFit EVO Toit en Acier a été spécialement développé pour l'installateur solaire. Le système est clair et ne comprend que quatre composants. Le ClickFit EVO Toit en Acier convient à tous les panneaux solaires courants et à tous les types de toit en acier. Grâce aux propriétés universelles uniques, le système est très flexible et rapide à assembler.

Profils de montage compacts, y compris le profil d'adaptateur

Les profilés de montage de toit en acier compacts Clickfit EVO ont des trous pré-perforés et un caoutchouc EPDM pré-collé. Cela vous fait économiser beaucoup de travail préliminaire. Le profil optimisé (paysage) possède une encoche, vous pouvez donc l'aligner facilement sur le toit. Cela signifie que vous n'avez plus à appliquer de mesures de correction lors de l'installation. Vous pouvez choisir parmi un profil de montage bas et haut :

- Grâce au profil de montage bas 'Basic', vous pouvez positionner les panneaux solaires près du toit.
- Avec le profil de montage élevé 'Optimizer ready', il y a suffisamment d'espace libre pour monter tous les grands optimiseurs disponibles sous les panneaux.

Pour les toits en bac acier et ondulé

Les profilés de montage ClickFit EVO pour toit en acier conviennent à tous les types de toits en bac acier ou en tôle ondulée (en combinaison avec le profilé d'adaptation pour l'orientation en paysage). Vous installez les profils de montage directement sur un toit en bac acier ou en tôle ondulée, verticalement pour une orientation paysage ou horizontalement pour une orientation portrait. Les éléments en caoutchouc EPDM sur les profilés garantissent l'étanchéité à l'eau. Vous montez les profilés à l'aide de la vis auto-taraudeuse, sans aucun perçage. Vous pouvez également monter les profilés à l'aide de rivets aveugles en perçant d'abord des trous Ø 6,5 mm. Cette application est également plus légère qu'un système de rails. Le profilé de montage « support d'optimiseur » permet de placer de grands optimiseurs sous le panneau.

Toits en profilés d'acier non standard : montage sur le toit à l'aide d'une vis double filetage

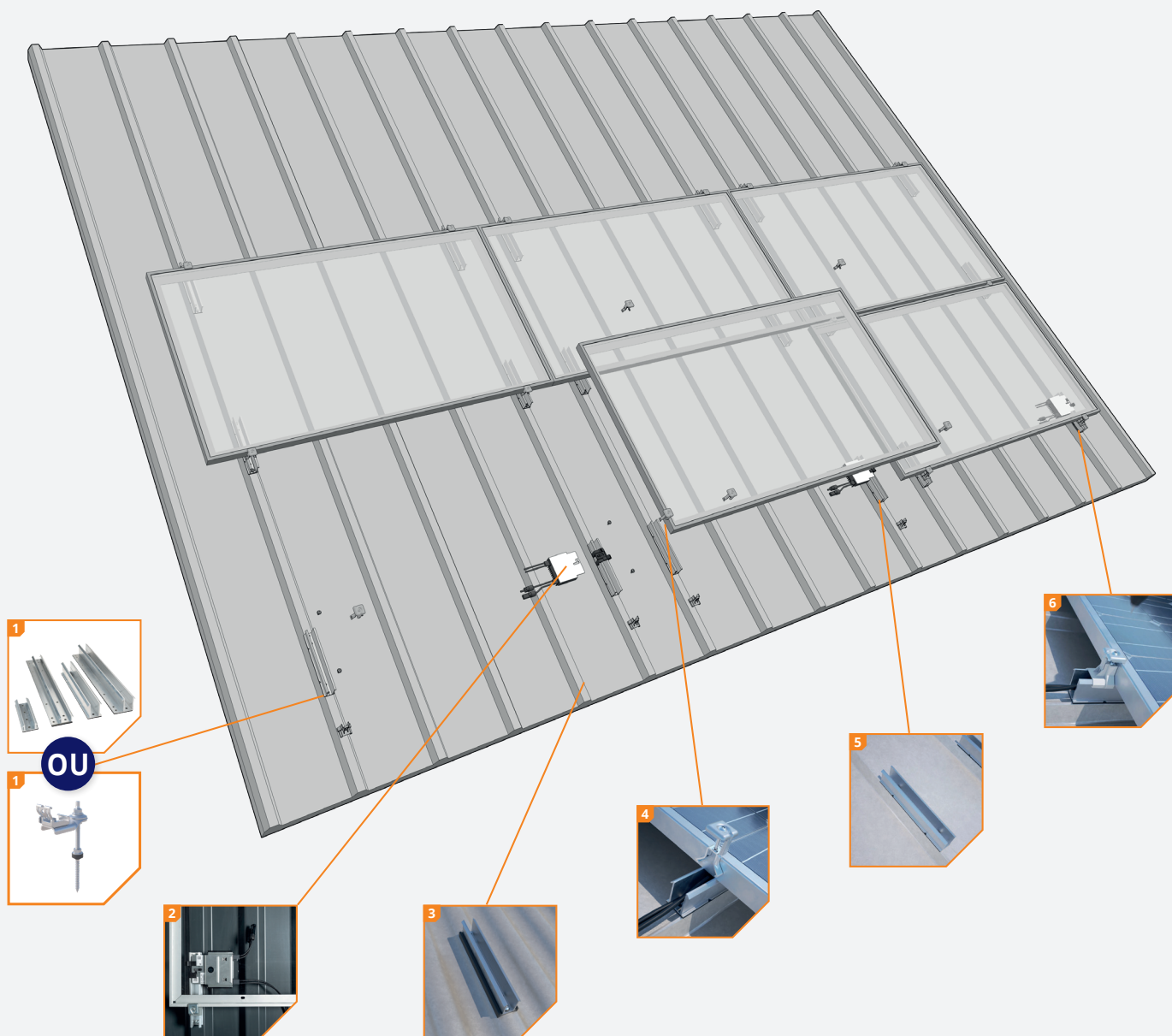
Sur d'autres types de toits en acier, tels que les plaques sous tuile (PST), il suffit de monter le ClickFit EVO sur le toit à l'aide d'une vis double filetage. La vis double filetage ClickFit EVO est livrée prête à l'emploi et l'adaptateur flexible permet de compenser facilement et rapidement les irrégularités du toit jusqu'à 10 degrés. Le crochet universel ClickFit EVO monté en standard sur la vis double filetage, est compatible avec les composants standards de la gamme ClickFit EVO, tels que les rails universels, les étriers pour modules et les embouts. Idéal pour les toits en acier, cette vis double filetage convient également aux toits en tôle ondulée, EPDM, bitumés et tuiles romaines.

AVANTAGES POUR L'INSTALLATEUR

- ✓ Choix de profilés de montage bas/haut ou de la vis double filetage
- ✓ Seulement quatre composants sur le toit
- ✓ Un seul outil nécessaire
- ✓ En option : profilé adaptation pour toit en tôle ondulée

AVANTAGES POUR L'UTILISATEUR FINAL

- ✓ Le toit reste intact
- ✓ Pour le montage des profilés : pas de perçage inutile
- ✓ Design esthétique, également disponible en noir
- ✓ Produit largement testé
- ✓ Produit garantie 20 ans



1 Choix de quatre profilés de montage ou de la vis double filetage

Quatre types de profilés de montage différents pour les toits en bac acier ou en tôle ondulée :

- Profilé de montage bas (basique) : portrait ou paysage
- Profilé de montage haut (idéal pour l'optimiseur) : portrait ou paysage

Sur d'autres types de toits en acier, la vis double filetage constitue la solution idéale pour utiliser le ClickFit EVO comme système de montage des panneaux solaires. Le clicker intégré permet de fixer les rails universels sur le toit en un clin d'œil. L'étrier universel pour module et les embouts permettent alors de fixer le panneau solaire sur le toit.

2 Installation de l'optimiseur

Le profil de montage élevé 'Optimizer ready' offre suffisamment d'espace pour tous les grands optimiseurs disponibles.

3 Convient à la toiture en acier ondulé

En combinaison avec le profil d'adaptation, les profilés de montage en paysage conviennent à la toiture en acier ondulé.

4 Étrier universel pour module

L'étrier universel pour module convient aux panneaux solaires dotés d'un cadre d'une épaisseur comprise entre 30 et 50 mm. Grâce à sa conception intelligente, cet étrier pour panneaux peut être utilisé comme fixation intermédiaire ou finale (en combinaison avec un embout).

5 Profilés de montage avec caoutchouc

Profilés de montage courts comprenant une couche de caoutchouc EPDM.

6 Seulement 4 composants

Pendant l'installation du ClickFit EVO Toit en Acier, il ne vous faut que quatre composants.

PROFIL DE MONTAGE & FIXATION



ClickFit EVO pour toiture en acier - Profilé de montage bas, paysage
1008048



ClickFit EVO pour toiture en acier - Profilé de montage bas, portrait
1008049



ClickFit EVO pour toiture en acier - Profilé de montage haut, paysage
1008050



ClickFit EVO pour toiture en acier - Profilé de montage haut, portrait
1008051



ClickFit EVO Vis auto-taraudeuse 6.0x25 mm SW10 HEX/T30
1008085



ClickFit EVO Rivet
1008087

OU

VIS DOUBLE FILETAGE



ClickFit EVO Vis double filetage
M10x200mm 1008011
M10x250mm 1008012
M12x250mm 1008013
M12x300mm 1008014
M12x350mm 1008015 [DTO]



ClickFit EVO Rail de montage
Rail de montage 1188mm 1008131
Rail de montage 2338mm 1008132
Rail de montage 3488mm 1008133
Rail de montage 3500mm 1008007
Rail de montage 4638mm 1008134
Rail de montage 5770mm 1008135

ETRIER DE MODULE ET SUPPORT DE D'ETRIER FINAL



ClickFit EVO Module Clamp Universal grey
1008020



ClickFit EVO Module Clamp Universal black
1008020-B



ClickFit EVO Mounting rail End cap grey
1008060



ClickFit EVO Mounting rail End cap black
1008060-B



ClickFit EVO End Cap without end clamp support grey
1008066



ClickFit EVO End Cap without end clamp support black
1008066-B



ClickFit EVO End Clamp Support grey
1008065



ClickFit EVO End Clamp Support black
1008065-B

ACCESSOIRES



ClickFit EVO Raccord pour rail de montage
1008061



ClickFit EVO Pince d'optimiseur et passe-câble pour profilé de montage SteelDeck 'Optimizer ready'
1008062



ClickFit EVO Aide au montage avec passe-câble
1008064



ClickFit EVO Embouts Torx 30
1008069



ClickFit EVO Profil adaptateur EPDM toit en acier ondulé Paysage 'basic'
1008081



ClickFit EVO Profil adaptateur EPDM toit en acier ondulé Paysage 'Optimizer ready'
1008082

Calculateur

Le calculateur Esdec vous permet de gérer et de calculer tous vos projets, tant pour les toits inclinés que pour les toits plats. Une seule plateforme regroupant tous les systèmes de montage Esdec pour un calcul optimal de votre projet.

- ✔ Gain de temps : gérez tous vos projets sur une seule plateforme
- ✔ Un seul calculateur pour les projets portant sur des toits inclinés ou plats
- ✔ Tous les calculs sont basés sur des tests exhaustifs et les normes de sécurité les plus récentes

Calculs illimités : utilisez le calculateur pour vos propres calculs de projet sans limite de hauteur de toit. Le calculateur prend également en compte la catégorie de terrain et la zone de vent pour fournir des conseils précis, spécifiques à votre projet.

Allez sur eu.esdec.com/fr/calculateur/



Garantie

La garantie ClickFit EVO est entièrement conforme aux exigences et normes en vigueur. ClickFit EVO est livré avec une produit garantie unique de 20 ans. C'est la garantie de la qualité du système.

- ✔ Utilisation de matériaux de haute technologie
- ✔ Testé à grande échelle
- ✔ Produit garantie de 20 ans





**BUILDING VALUE ⁺ FOR
SOLAR PROFESSIONALS**

Esdec
Londenstraat 16
7418 EE Deventer
Iles Pays-Bas

☎ +31 850 702 000
✉ info@esdec.com

27/01/2023