

ESDEC

INNOVATIVE MOUNTING SYSTEMS

DÉ NIEUWE MONTAGE STANDAARD VOOR SCHUINE DAKEN

CLICKFIT EVO

PANNEN DAK

www.esdec.com

DE 4 BASIS COMPONENTEN VAN CLICKFIT EVO

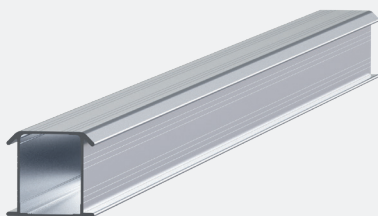
HAKEN OF SCHROEVEN



1. DAKHAAK / SPANTHAAK

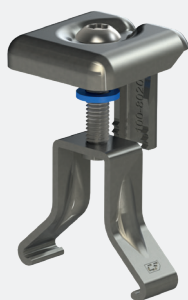
Snel & flexibel installeren zonder boren met de ClickFit EVO Dakhaak. Wil je toch liever schroeven? Gebruik dan de ClickFit EVO Spanthaak. De spanthaak is in combinatie met de dakhaak te gebruiken in één dakopstelling.

- Universele Magnelis® dakhaak voor alle gangbare dakpan/panlat-combinaties
- Eenvoudige montage van bovenaf
- Traploos in hoogte- en breedte verstelbaar
- Betere puntlast verdeling, verminderde kans op panbreuk en lekkage
- Zelf uitlijnende klikverbinding; makkelijker en sneller
- Te gebruiken voor zowel horizontale als verticale montage
- Geïntegreerd kabelmanagement



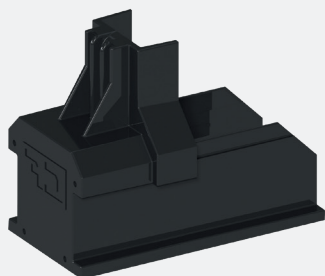
2. MONTAGERAIL

- 30% sterker
- 30% lichter
- Geschikt voor grotere overspanning op het dak



3. MODULE KLEM UNIVERSEEL

- Universele moduleklem: geschikt voor zonnepanelen met framedikte tussen 30 - 50 mm.
- Te gebruiken als middenklem en eindklem in combinatie met eindkap
- Standaard geassembleerd
- Inclusief vereffening van de zonnepanelen
- Verkrijgbaar in grijs en zwart



4. EINDKAP

- De eindkap ondersteunt de moduleklem
- Verlengde eindkap voor esthetische afwerking
- Verkrijgbaar in grijs en zwart



MONTEREN WAS NOG NOOIT ZÓ MAKKELIJK

Zonnepanelen zijn populair. Het opgesteld vermogen in Nederland is groeiende en die groei houdt de komende jaren aan. Dat maakt de kans groot dat je vaker het dak op moet om te installeren. Wanneer je met enige regelmaat zonnepanelen plaatst, is het prettig om te beschikken over een universeel montagesysteem waarmee je de klus eenvoudig en betrouwbaar kunt klaren.

ClickFit EVO; universeel en snel

Esdec ontwikkelde ClickFit EVO speciaal voor de professionele solarinstallateur. Het montagesysteem bestaat uit 4 componenten waarmee je alle gangbare zonnepanelen op elk pannendak kunt monteren. Door de unieke eigenschappen is het mogelijk om dit montagesysteem twee keer zo snel te plaatsen.

Bevestiging naar keuze; haken of schroeven

Met de haak- en kliktechniek van ClickFit EVO installeer je gemakkelijk, snel en veilig zonnepanelen op een pannendak. Met de ClickFit EVO Dakhaak hoef je niet meer te boren in de dakconstructie en blijft de dakconstructie van de eindgebruiker volledig intact. De universeel verstelbare dakhaak past op alle gangbare dakpan/panlat-combinaties. Waarbij de geïntegreerde waterkering het risico op lekkages verkleint.

Wil je toch liever schroeven? Gebruik dan de ClickFit EVO Spanthaak. Deze gebruikt een haak met bredere bovenplaat, die je op een spant, teugel of dakbeschot schroeft. Hierdoor ben je flexibel in het plaatsen en schroeven van de spanthaak. Je kunt de ClickFit EVO Dakhaak en Spanthaak ook samen binnen één project gebruiken.

Flexibel en eenvoudig monteren

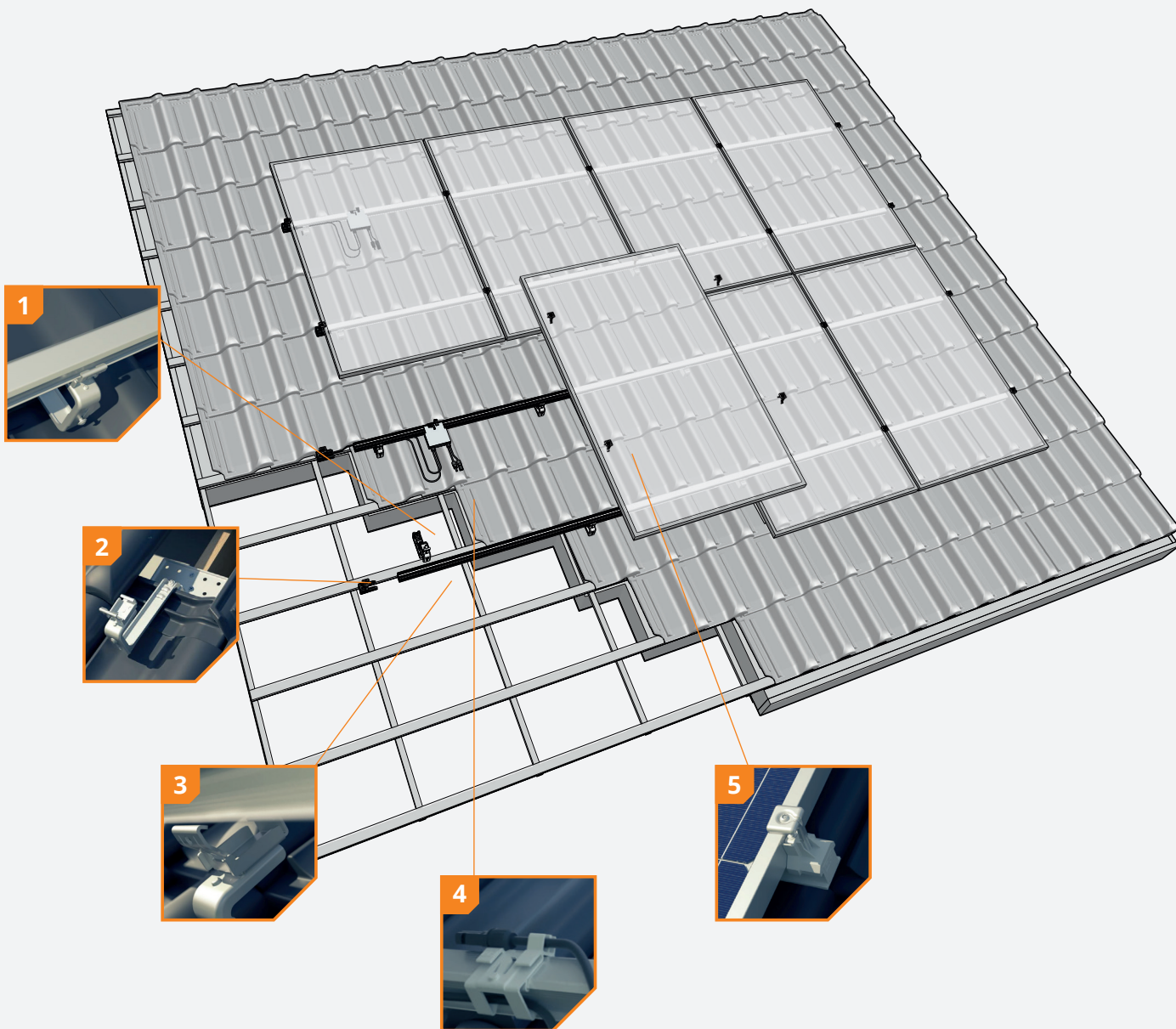
Ga je aan de slag met ClickFit EVO, dan heb je aan één stuk gereedschap genoeg. De revolutionaire haak- en kliktechniek maakt andere gereedschappen overbodig. Dankzij het slimme ontwerp van dit innovatieve montagesysteem kun je de panelen zowel horizontaal als verticaal plaatsen.

DE VOORDELEN VOOR DE INSTALLATEUR

- ✓ Tot 40% snellere montage
- ✓ Slechts 4 componenten
- ✓ Licht en sterk
- ✓ 1 stuk gereedschap
- ✓ 20 jaar garantie

DE VOORDELEN VOOR DE EINDGEBRUIKER

- ✓ IJzersterke basis voor zonnepanelen
- ✓ Het dak blijft intact
- ✓ Betrouwbaar
- ✓ 20 jaar garantie



1 Universeel verstelbaar

De universele Magnelis® dakhaak is traploos verstelbaar om op alle gangbare dakpan/panlat-combinaties aan te sluiten. Daarnaast is de haak traploos verstelbaar om voor alle gangbare pangolven en dakwelingen een passende oplossing te bieden.

2 Schroefoptie mogelijk

ClickFit EVO is ook te monteren met een schroef gemonteerde dakhaak, wanneer klemmen met de dakhaak geen optie is. Beide varianten zijn ook gezamenlijk in een project in lijn met elkaar te gebruiken.

3 Gepatenteerde ClickFit EVO-klikverbinding

De ClickFit EVO dakhaak is voorzien van een zelfuitlijnende klikverbinding. Hierdoor is de montagerail altijd snel en eenvoudig te monteren.

4 Geïntegreerd kabelmanagement

Bekabeling en stekkers kunnen altijd netjes en veilig worden opgebonden in zowel de dakhaak als de kabelclip. Ook de optimizer kan eenvoudig aan de kabelclip worden geklikt.

5 Altijd de juiste maatvoering

De universele moduleklem is geschikt voor alle zonnepanelen met een framedikte tussen 30 - 50 mm. Door het slimme ontwerp is deze paneelklem toe te passen als middenklem en als eindklem (in combinatie met de eindkap).

DAKBEVESTIGERS



ClickFit EVO Dakhaak Universeel
1008040



ClickFit EVO Spanthaak Universeel
1008045

MONTAGERAIL



ClickFit EVO Montagerail	
Montagerail 1188mm	1008131
Montagerail 2338mm	1008132
Montagerail 3488mm	1008133
Montagerail 3500mm	1008007
Montagerail 4638mm	1008134
Montagerail 5770mm	1008135

MODULEKLEM & EINDKAP



ClickFit EVO Module Klem Universeel grijs
1008020



ClickFit EVO Module klem Universeel zwart
1008020-B



ClickFit EVO Montagerail Eindkap grijs
1008060



ClickFit EVO Montagerail Eindkap zwart
1008060-B

ACCESSOIRES



ClickFit EVO Montagerail Koppelstuk
1008061



ClickFit EVO Montagerail Kabelclip optimizer ready
1008062



ClickFit EVO Dakhaak Uitvulrubber
1008063



ClickFit EVO Montagehulp met kabelclip
1008064



ClickFit EVO Zelfborende schroef 6,3x42mm SW10/T30
1003016 (benodigd bij verticale plaatsing rail)

Calculator

In de Esdec calculator beheer en bereken je al je zonnedak projecten voor zowel schuin- als plat dak. Eén platform met alle Esdec montagesystemen voor de meest betrouwbare calculatie van jouw project.

- Bespaar tijd: beheer al je projecten vanuit één plek
- Eén calculator voor projecten op schuine én platte daken
- Alle berekeningen zijn gebaseerd op uitvoerige testen en de meest recente normen met betrekking tot veiligheid

Ongelimiteerd berekenen: in de calculator kun je zelf je project calculeren zonder limiet op de dakhoogte! Daarnaast neemt de calculator de terreincategorie, sneeuwlast en windzone mee en geeft jou zo een accuraat advies specifiek voor jouw project.



Ga naar eu.esdec.com/nl/calculator

Garantie

ClickFit EVO voldoet volledig aan de geldende eisen en normen. ClickFit EVO wordt geleverd met een unieke garantie van 20 jaar. Hiermee is de kwaliteit van het systeem gewaarborgd.

- Gebruik van hoogwaardige hightech materialen
- Uitvoerig getest
- BDA/KIWA certificering
- 20 jaar garantie





SNEL
BETROUWBAAR
INNOVATIEF

MAAK DE KLIK MET ESDEC

Esdec ontwikkelt, produceert en levert sinds 2004 professionele montagesystemen voor zonnepanelen op daken. ClickFit en FlatFix zijn geïnspireerd door de installateur die regelmatig zonnepanelen plaatst. Gemakkelijk, snel en betrouwbaar installeren met innovatieve, hoogwaardige en duurzame montagesystemen; dat maakt Esdec mogelijk.

Esdec

Londenstraat 16
7418 EE Deventer
Nederland

☎ +31 850 702 000

✉ info@esdec.com

www.esdec.com