

# ESDEC

INNOVATIVE MOUNTING SYSTEMS

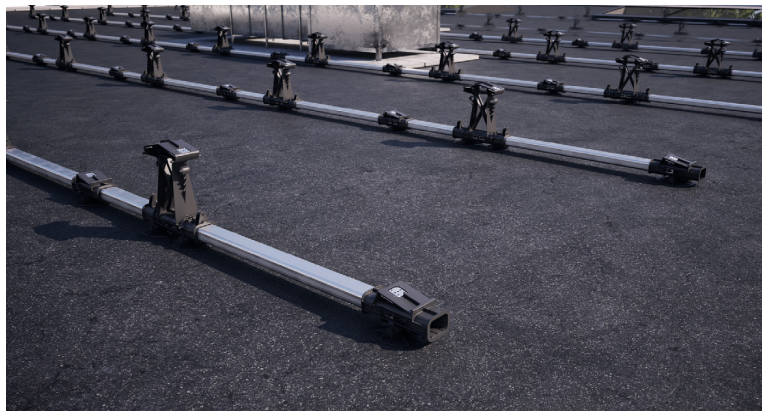
## HET VEELZIJDIGE KLIKSISTEEM VOOR PLATTE DAKEN

**FLATFIX**

FUSION

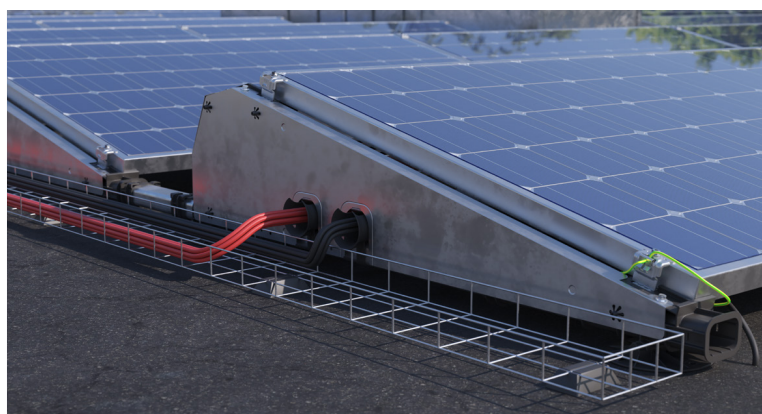
[www.esdec.com](http://www.esdec.com)

# DE VOORDELEN VAN FLATFIX FUSION



## FLEXIBEL EN EENVOUDIG

- Compleet modulair systeem
- Flexibel installeren: eenvoudig om obstakels heen bouwen
- Esthetisch lichtgewicht systeem
- Enkel of duale opstelling
- Geschikt voor residentiële en commerciële projecten
- Grotere en duurzame klemkracht met metalen inzetstuk in hoge en lage basis
- Monteren van panelen tot 1150mm breed en 2190mm lang



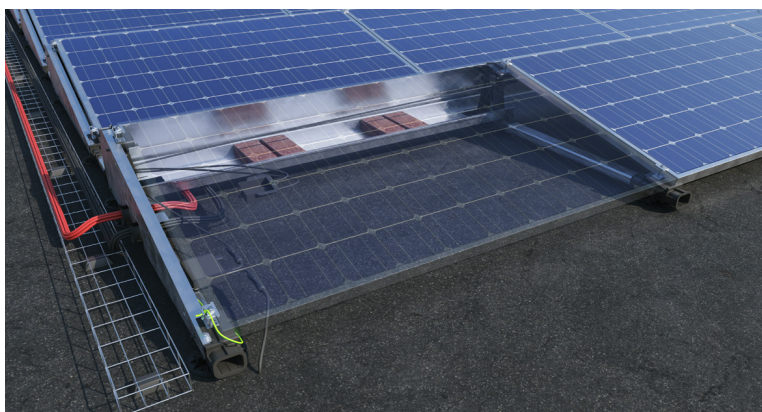
## BETROUWBAAR

- Aerodynamisch design met afgeronde hoeken en gladde afwerking van materialen
- Sterk systeem door verticale en horizontale koppeling
- Winddeflectoren toegepast voor maximale veiligheid
- Getest volgens internationale normen
- Standaard 20 jaar garantie



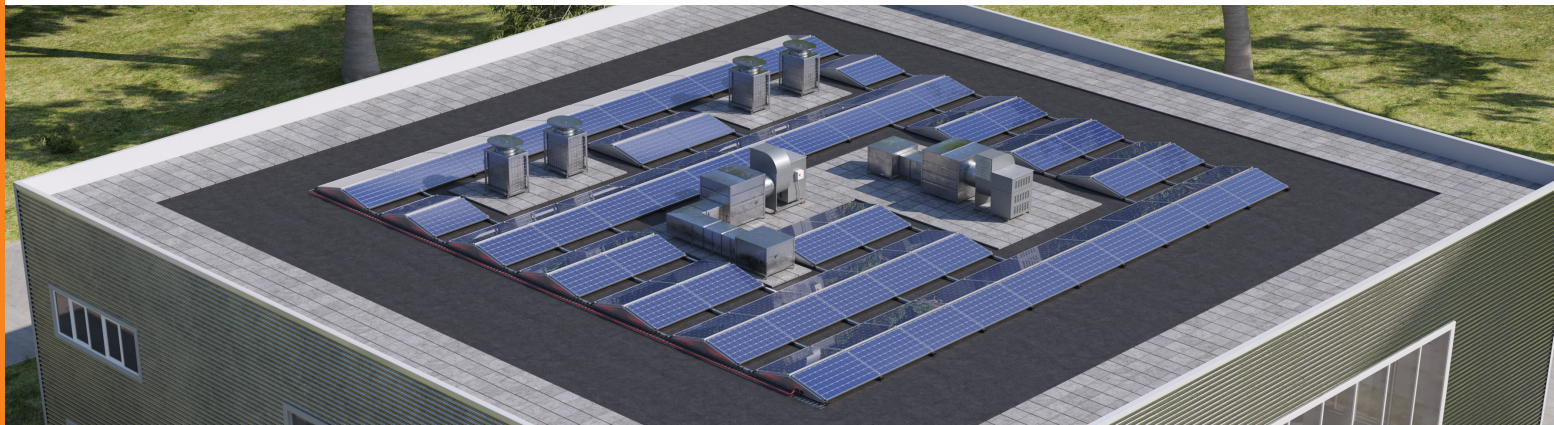
## VEILIGHEID VOOR HET DAK

- Voor ieder type dak
- Daksteunen met beweegbare koppeling
- Unieke thermische ont koppeling voorkomt schade aan dakbedekking
- Optimale puntlast door verdeelde ballastering
- Geïntegreerde aarding en vereffening in hoge en lage basis conform NEN1010
- Kabeluitgangen en -geleiders (optioneel) voor veilig kabelmanagement



## INSTALLATIEGEMAK

- Gebruiksvriendelijk kliksysteem
- Optimizerklem en kabelclip voor eenvoudige bevestiging en veilig wegwerken van kabels
- Aardingsclip handig in eindklem te verwerken
- Optimizerklem ook te gebruiken voor de meeste micro omvormers
- Voor de modernste zonnepanelen (hellingshoek 13°)
- Vernieuwde eindklemmen voor nog krachtigere en eenvoudigere bevestiging



# COMPLEET EN FLEXIBEL INSTALLEREN OP ELK DAK

FlatFix Fusion is hét modulaire en flexibele montagesysteem voor zonnepanelen op middelgrote en kleinere daken. Door het modulaire karakter kan er voor ieder dak een specifieke opstelling gerealiseerd worden. Zo kun je als installateur met dit systeem makkelijk om obstakels heen bouwen, zoals schoorstenen. FlatFix Fusion kan zowel dual als enkel opgesteld worden. FlatFix Fusion is een 100% Nederlands product dat zich al jaren bewezen heeft. In de zomer van 2021 kreeg het systeem een update van een aantal componenten waardoor het niet alleen voor de installateur nog makkelijker installeren wordt, ook de veiligheid van het dak en het PV systeem wordt verder vergroot. Het is nu mogelijk om panelen tot 1150mm breed en 2190mm lang te monteren met FlatFix Fusion.

## Installatiegemak

Esdec is opgericht door installateurs, dus het belang van de installateur staat altijd voorop bij het ontwerp van onze producten. Zo zijn eenvoud en flexibiliteit de uitgangspunten voor ons FlatFix Fusion systeem. Met slimme klik-verbindingen kan het systeem snel in elkaar gezet worden. Handige features op de klemmen en op de zijplaten maken het installeren nog eenvoudiger.

## Veiligheid voor het dak

De verschillende componenten zijn met elkaar te verbinden met klikbare los-vast koppelingen. De daksteunen met beweegbare koppeling geven het systeem de mogelijkheid om te bewegen (uitzetten en krimpen) zodat de dakbedekking niet beschadigd wordt. De 2021 upgrade biedt een mooie en veilige oplossing voor kabelmanagement: kabels worden door de wind deflectoren heen geleid met een kabeldoorvoer.

## Betrouwbaarheid

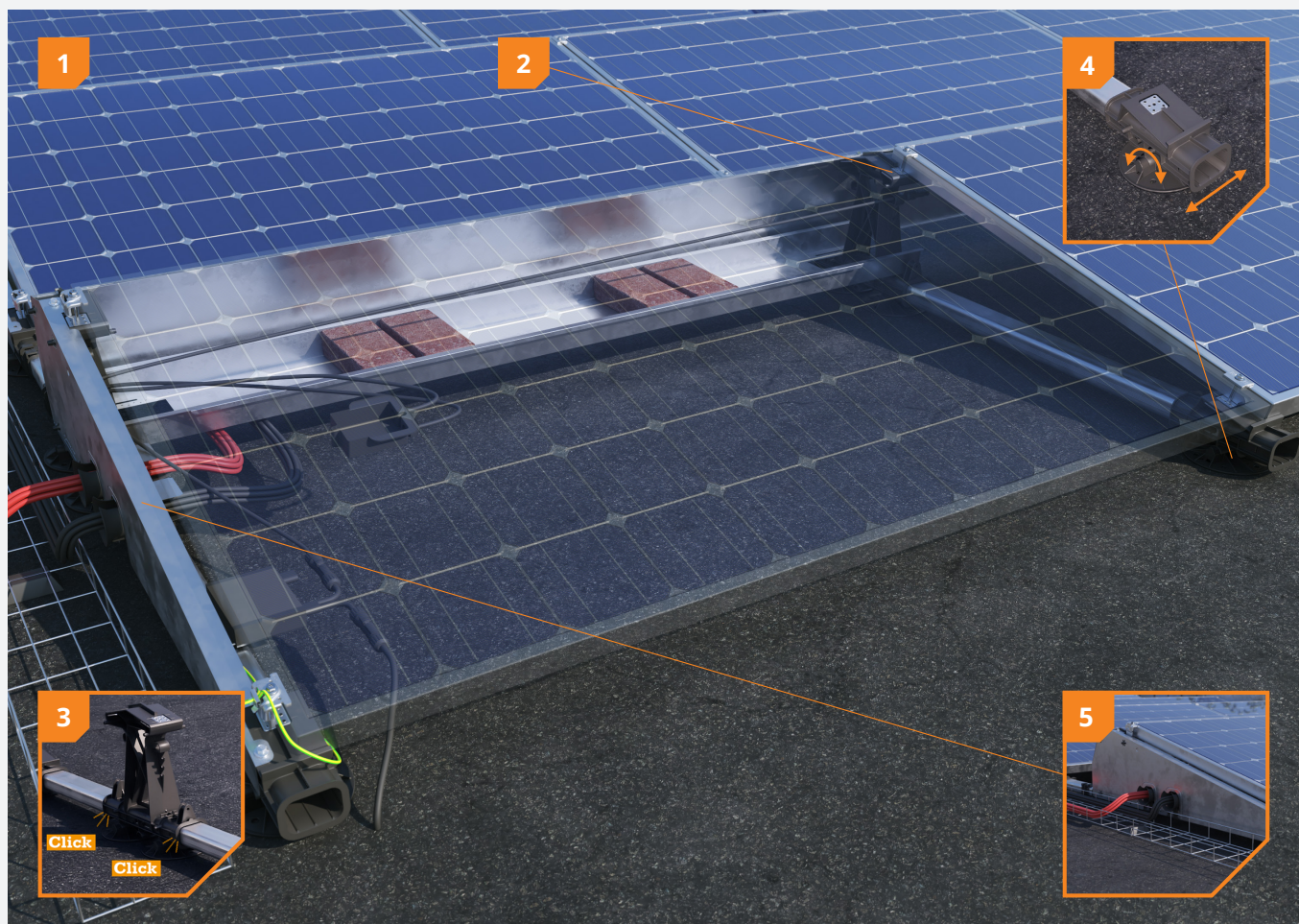
Het gepatenteerde FlatFix Fusion systeem is uitgebreid getest, op brandveiligheid, windkracht en corrosie. Nu met nog grotere en duurzame klemkracht door een metalen inzetstuk in hoge en lage basis. FlatFix Fusion is een kwalitatief hoogwaardig montagesysteem. Het voldoet aan de strengste internationale normen en wordt geleverd met een garantie van 20 jaar.

### VOORDELEN VOOR DE INSTALLATEUR

- ✓ Modulair montagesysteem met klikverbinding
- ✓ Flexibel installeren op elk dak
- ✓ Geïntegreerde aarding en vereffening
- ✓ Installatiegemak met optimizerklem met kabelclip

### VOORDELEN VOOR DE EINDGEBRUIKER

- ✓ Dakspecifieke opstelling
- ✓ Veilig en betrouwbaar
- ✓ Geen schade aan de dakbedekking
- ✓ 20 jaar garantie



**1 Sterk, lichtgewicht systeem**

De verschillende componenten maken het mogelijk om flexibele rijlengtes te installeren. Hierdoor is het mogelijk om een dakspecifieke opstelling te bouwen en bijvoorbeeld om obstakels heen te bouwen.

**2 Onderhoudsvriendelijk**

FlatFix Fusion is gemaakt van sterk en lichtgewicht materiaal. Dankzij de hoge en lage basis, met een metalen inzetstuk, blijft de klemkracht optimaal na verwijderen en opnieuw bevestigen van panelen.

**3 Unieke klikverbinding**

De revolutionaire en unieke klikverbinding maakt het FlatFix Fusion systeem een zeer snel en eenvoudig te installeren montagesysteem.

**4 Met thermische ontkoppeling**

De daksteunen met beweegbare koppeling bieden het systeem de ruimte om thermisch te expanderen zonder de dakbedekking te beschadigen.

**5 Met geïntegreerd kabelmanagement**

Met uitdrukbare kabeluitgangen in de wind deflector en kabeldoorvoer worden kabels op een nog veiligere manier gebundeld en afgevoerd.

## FlatFix Familie

Binnen onze familie van montagesystemen voor platte daken hebben we FlatFix Fusion, FlatFix Wave Entry en FlatFix Wave Plus.



FlatFix Fusion is gericht op voordelen voor installateurs en eindgebruikers in de residentiële sector, bij uitstek geschikt voor daken met obstakels waar flexibiliteit en esthetiek vereist zijn.



FlatFix Wave Entry geeft de kleinere solar professional de mogelijkheid om de commerciële en industriële markt te betreden: een hoogwaardig systeem, geoptimaliseerd voor kleinere tot middelgrote projecten.



FlatFix Wave Plus is ontworpen met de commerciële en industriële sector in gedachten. FlatFix Wave Plus is geschikt voor grootschalige, high-compliance projecten met de volgende generatie grote zonnepanelen.

## SYSTEEM COMPONENTEN



FlatFix Fusion Daksteun  
1007012



FlatFix Fusion Basiselement laag  
1007022  
1007022-S (met vereffening)



FlatFix Fusion Basiselement hoog  
1007031  
1007031-S (met vereffening)



FlatFix Fusion Kabelclip optimizer ready\*\*\*  
1007041



FlatFix Fusion Winddeflector achter \*/\*\*  
1007201



FlatFix Fusion Winddeflector links\*\*  
1007224 bij basisprofiel 940mm  
1007226 bij basisprofielen 1030mm en 1077mm



FlatFix Fusion Winddeflector rechts\*\*  
1007225 bij basisprofiel 940mm  
1007227 bij basisprofielen 1030mm en 1077mm



FlatFix Fusion Ballasthouder\*/\*\*  
1007202



FlatFix Fusion Stabilisator\*/\*\*  
1007203



FlatFix Fusion Basisprofiel  
210mm 1007121\*\*  
370mm 1007137\*\*  
550mm 1007155\*\*  
750mm 1007175\*\*  
940mm 1007194\*\*  
1030mm 1007195  
1077mm 1007196

\* Ook verkrijgbaar in 1200, 1500, 1600, 1700, 1900, 2000 & 2100

\*\* Ook verkrijgbaar in het zwart

\*\*\* Ook geschikt voor de meeste micro omvormers

## BEVESTIGINGSMIDDELEN



Esdec Montageschroef\*/\*\*  
6x55mm 1000655  
6x70mm 1000670  
6x12mm 1000612



Esdec schroef  
6,0 x 25mm (zelftappend) 1008085  
6,3 x 42 mm SW10/T30 (zelfborend) 1003016

\* Afhankelijk van de paneeldikte en bijbehorende eindklem

\*\* Ook verkrijgbaar in het zwart

## KLEMMEN



FlatFix Fusion Universele middenklem met vereffening\*\*  
1003022



FlatFix eindklem 30-50mm\*/\*\*  
10043\_  
10044\_ (zwart)

\* Afhankelijk van de paneeldikte, paneeldikte in mm

\*\* Ook verkrijgbaar in het zwart

## ACCESSOIRES



FlatFix Fusion Aardingsveer  
1007502\*



FlatFix Fusion Aardingsklem (6mm<sup>2</sup>)  
1007505



FlatFix Fusion TPO mat  
1007015



FlatFix Fusion Aardingshoek  
1007503



FlatFix Fusion Daksteun adapter  
1007011



FlatFix Fusion Lage basis extensie  
1007022-WP



FlatFix Fusion Kabeldoorvoer  
1005570

\* ook geassembleerd leverbaar, zie SYSTEEM COMPONENTEN

## Calculator

In de Esdec calculator beheer en bereken je al je zonnedak projecten voor zowel schuin- als plat dak. Voor platte daken t/m 20 meter dakhoogte maak je zelf technische calculaties in onze gebruiksvriendelijke tool!

Ga naar [eu.esdec.com/nl/calculator](http://eu.esdec.com/nl/calculator)



## Garantie

- Gebruik van kwalitatief hoogwaardige materialen
- Uitvoerig getest
- 20 jaar garantie





**SNEL  
BETROUWBAAR  
INNOVATIEF**

Esdec ontwikkelt, produceert en levert sinds 2004 professionele montagesystemen voor zonnepanelen op daken. ClickFit en FlatFix zijn ontwikkeld voor installateurs, door installateurs. Gemakkelijk, snel en betrouwbaar installeren met innovatieve, hoogwaardige en duurzame montagesystemen; dat maakt Esdec mogelijk.

**Esdec**

Londenstraat 16  
7418 EE Deventer  
Nederland

☎ +31 850 702 000  
✉ info@esdec.com

[www.esdec.com](http://www.esdec.com)