

# ESDEC

INNOVATIVE MOUNTING SYSTEMS

## DET MÅNGSIDIGA KLICKSYSTEMET FÖR PLATTA TAK

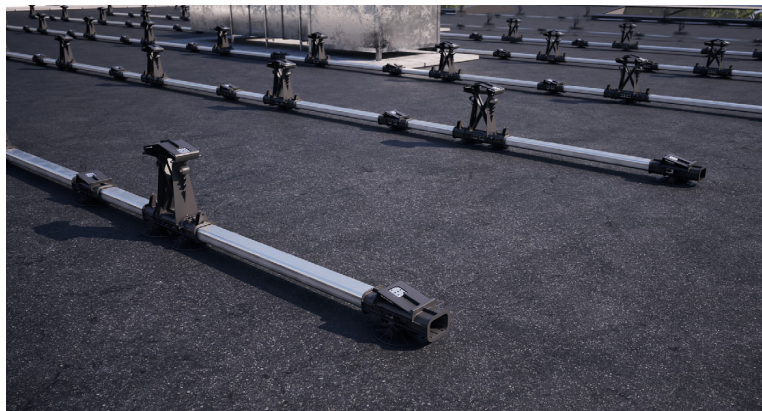
**FLATFIX**

FUSION

[www.esdec.com](http://www.esdec.com)

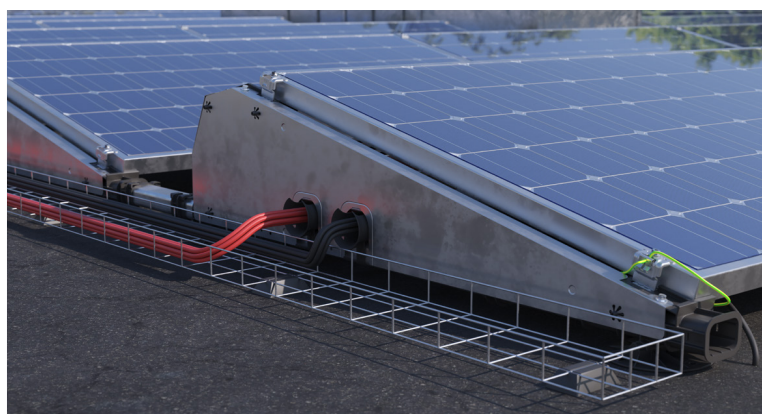


# FÖRDELARNA MED FLATFIX FUSION



## FLEXIBELT OCH ENKELT

- Komplet system
- Flexibel installation
- Lätt att bygga runt hinder
- Estetiskt lättviktssystem
- Installera enkla eller dubbla paneler
- Lämplig både för bostäder och kommersiella projekt
- Stark och hållbar klämkraft med metallinsats i hög och låg bas
- För paneler upp till 1150mm breda och 2190mm långa



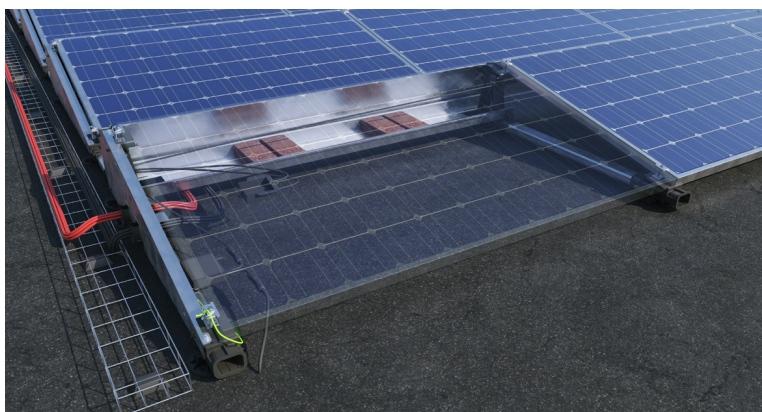
## PÅLITLIGT

- Aerodynamisk design med rundade hörn och slät materialfinish
- Robust system tack vare kopplingar parallellt med och vinkelrätt mot panelerna
- Vindskydd utformade för maximal säkerhet
- Testat enligt internationella standarder
- 20 års garanti



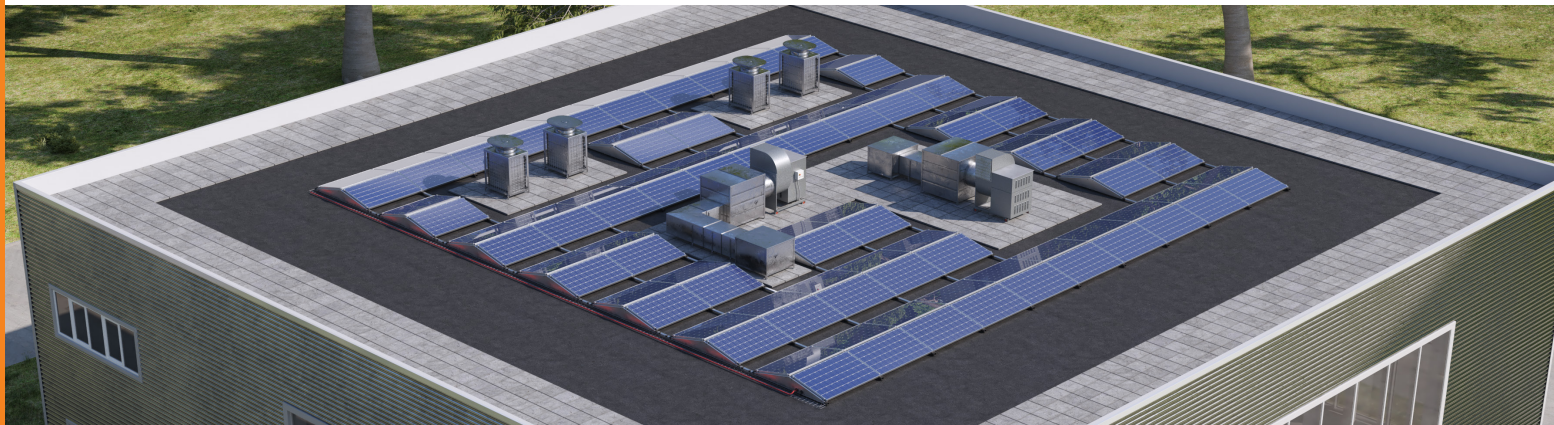
## SÄKERHET FÖR TAK

- För alla typer av tak
- Takstöd med rörliga kopplingar
- Unik termisk frikoppling förhindrar att takmaterialet skadas
- Optimalt punktbelastning tack vare fördelad ballast
- Integrerad jordning i hög och låg bas
- Kabelutgångar och kabelstyrningar (tillval) för säker kabelhantering



## LÄTT ATT INSTALLERA

- Användarvänligt klicksystem
- Förnyade ändklämmor för ännu kraftigare och enklare installation
- Jordningsklämman kan enkelt integreras i ändklämman
- Klämma förberedd för optimerare, för enkel fastsättning och säker borttagning av kablar
- Den optimerar-klara klämman kan också användas till de flesta mikroinverterare
- För de flesta vanligt förekommande solpanelerna (13° lutningsvinkel)



# KOMPLETT OCH FLEXIBEL INSTALLATION FÖR ALLA TAK

FlatFix Fusion är det modulära och flexibla montagesystemet för solpaneler för små och medelstora tak. Dess modulära utformning gör att den kan anpassas till alla tak. Installatörer kan exempelvis bygga runt hinder, exempelvis skorstenar, med detta system. FlatFix Fusion kan konfigureras för installation av enkla eller dubbla paneler. FlatFix Fusion är en 100% holländsk produkt som har bevisat sig i flera år. 2021 fick systemet en uppdatering av ett antal komponenter, vilket inte bara gör installationen ännu enklare för installatören utan också ökar säkerheten för taket och solcellssystemet. Det är nu möjligt att installera upp till 1150 mm breda och 2190mm långa solpaneler med FlatFix Fusion.

## Lätt att installera

Esdec grundades av professionella installatörer och därför kommer alltid installatörernas intresse i första hand när vi utformar våra produkter. Enkelhet och flexibilitet var därför utgångspunkterna när vi började utforma vårt FlatFix Fusion-system. Smarta klickkopplingar gör att systemet snabbt kan monteras. Praktiska funktioner på klämmorna och på vindavvisarna gör installationen ännu enklare.

## Säkerhet för taket

De olika komponenterna kopplas ihop med snabb-klickkopplingar. Tack vare takstöden med rörliga kopplingar kan systemet röra på sig (expandera eller krympa), för att förhindra skador på takmaterialet. Detta innebär att byggnadens termiska rörelser inte överförs till PV-systemet och vice versa. Uppgraderingen 2021 innehåller en säker och estetisk lösning för kabelhantering: kablar styrs genom vindavvisarna med en kabelutgångsstyrning.

## Pålitlighet

Det patenterade FlatFix Fusion-systemet har genomgått omfattande tester för brandsäkerhet, vindresistans och korrosion. Med ännu starkare och hållbar spännkraft med en metallinsats i hög och låg bas. FlatFix Fusion är en högkvalitativ montagelösning. Den uppfyller de strängaste internationella standarderna och har 20 års garanti.

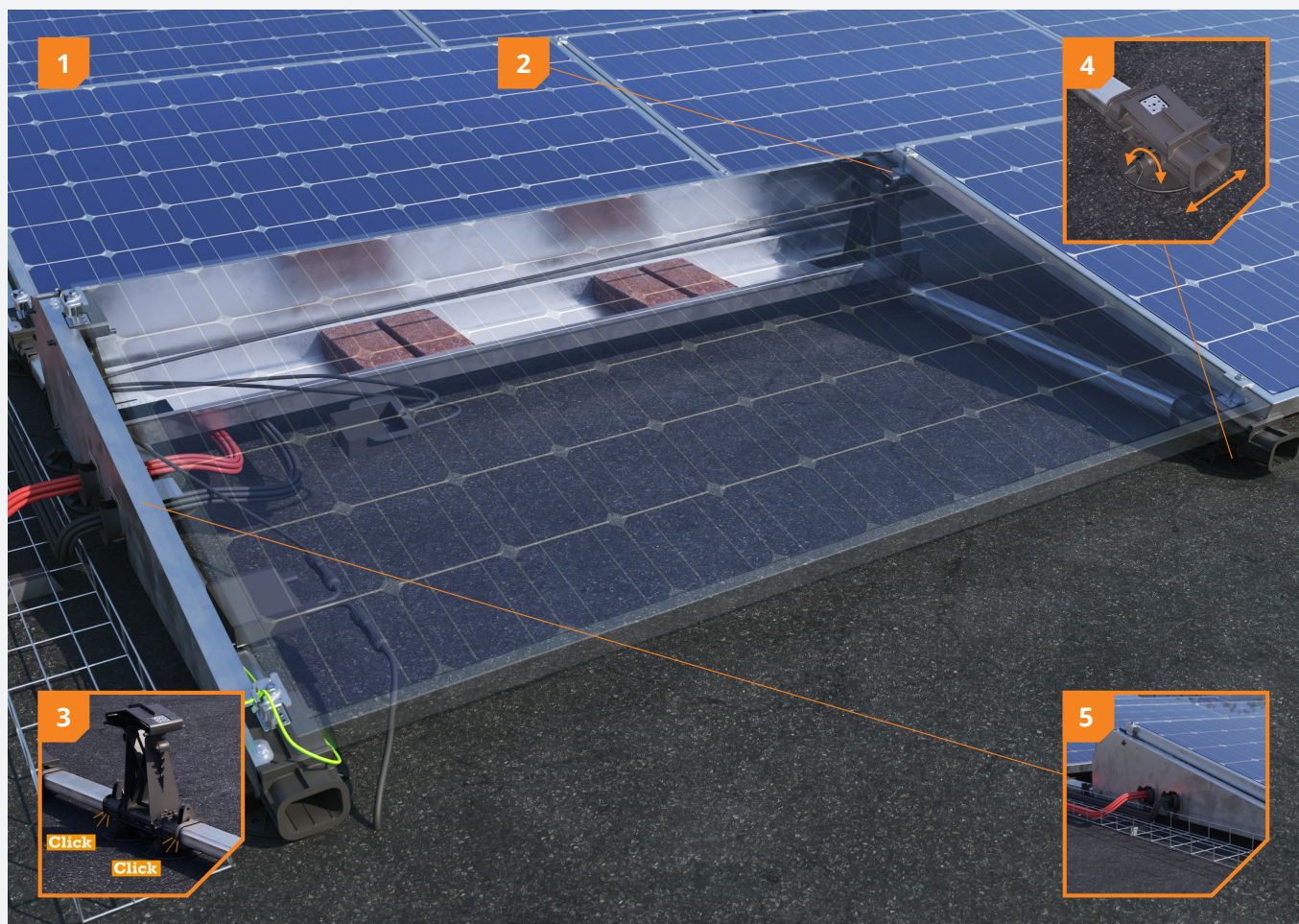
### FÖRDELAR FÖR INSTALLATÖREN

- ✓ Modulär montering med klickkopplingar
- ✓ Flexibel installation på alla tak
- ✓ Integrerad jordning och ekvipotentiell bindning
- ✓ Enkel installation med optimerar klämma med integrerad kabelklämma

### FÖRDELAR FÖR SLUTANVÄNDAREN

- ✓ Takspecifik konfigurering
- ✓ Säker och pålitlig
- ✓ Takmaterialet skadas inte
- ✓ 20 års garanti





**1 Starkt, lätt system**

De olika komponenterna möjliggör flexibla radlängder. Detta gör det möjligt att skapa en takspecifik installation och exempelvis bygga runt hinder.

**2 Enkelt underhåll**

FlatFix Fusion är tillverkat av starka lättviktsmaterial. Med den höga och låga basen, med en metallinsats, förblir klämkraften optimal efter demontering och återinstallation av paneler.

**3 Unik klickkoppling**

Den banbrytande, unika klickkopplingen gör FlatFix Fusion till en mycket snabb och lättinstallerad montage lösning.

**4 Med termisk frikoppling**

Takstöden med rörliga kopplingar ger systemet utrymme för termisk expansion utan att skada takmaterialet.

**5 Med inbyggd kabelhantering**

Solpanelernas kablar och kontakter kan säkert och enkelt fästas vid montage lösningen. Med kabelutgångarna i vindavvisarna och kabelutgångsstyrningarna kan kablarna förvaras och styras på ett säkert sätt.

# SYSTEMKOMPONENTER



FlatFix Fusion takstöd  
1007012



FlatFix Fusion låg bas  
1007022  
1007022-S (med jordningsbygel)



FlatFix Fusion hög bas  
1007031  
1007031-S (med jordningsbygel)



FlatFix Fusion kabelklämma, klar för optimerare\*\*\*  
1007041



FlatFix Fusion vindskydd, bakre\*/\*\*  
1007201



FlatFix Fusion stabilisator\*/\*\*  
1007203



FlatFix Fusion vindskydd, vänster\*\*  
1007224 med 940 mm basprofil  
1007226 med 1030 mm eller 1077 mm basprofil



FlatFix Fusion vindskydd, höger\*\*  
1007225 med 940 mm basprofil  
1007227 med 1030 mm eller 1077 mm basprofil



FlatFix Fusion ballastbehållare\*/\*\*  
1007202



FlatFix Fusion basprofil  
210mm 1007121\*\*  
370mm 1007137\*\*  
550mm 1007155\*\*  
750mm 1007175\*\*  
940mm 1007194\*\*  
1030mm 1007195  
1077mm 1007196

\* Även tillgänglig i 1200, 1500, 1600, 1700, 1900, 2000 och 2100

\*\* Även tillgänglig i svart

\*\*\* Passar även de flesta mikroinverterare

## FÄSTEN



Esdec montageskruv\*  
6 x 55mm 1000655\*\*  
6 x 70mm 1000670\*\*  
6 x 12mm 1000612\*\*



Esdec skruv  
6,0 x 25mm (plåtskruv) 1008085  
6,3 x 42mm SW10/T30 (självborrande) 1003016

\* Beroende på panelens tjocklek och tillhörande ändklämma

\*\* Även tillgänglig i svart

## KLÄMMOR



FlatFix Fusion universal-modulklämma med\*\*  
1003022



FlatFix ändklämma 30-50mm\*/\*\*  
10043\_  
10044\_ (black)

\* Beroende på panelens tjocklek (i mm)

\*\* Även tillgänglig i svart

## TILLBEHÖR



FlatFix Fusion jordningsbygel  
1007502\*



FlatFix Fusion jordningsklämma (6 mm<sup>2</sup>)  
1007505



FlatFix Fusion jordningsfäste  
1007503



FlatFix Fusion TPO-matta  
1007015



FlatFix Fusion takstödsadapter  
1007011



FlatFix Fusion förlängning för låg bas  
1007022-WP



FlatFix Fusion kabelgenomföring  
1005570

\* Även tillgänglig förmonterad, se SYSTEMKOMPONENTER

## Kalkylator

I den Esdec-kalkylatorn kan du hantera och beräkna alla dina projekt, för både sadeltak och platta tak. Platta tak: vårt användarvänliga verktyg låter dig utföra tekniska beräkningar för takhöjder på upp till 20 meter.

Gå till [eu.esdec.com/sv/kalkylator](http://eu.esdec.com/sv/kalkylator)



## Garanti

- Använder premiummaterial
- Grundligt testad
- 20 års garanti







**SNABB  
PÅLITLIG  
INNOVATIV**

Esdec har utvecklat, producerat och tillhandahållit professionella takmontagesystem för solpaneler sedan 2004. ClickFit och FlatFix är inspirerad av alla installatörer som regelbundet installerar solpaneler. Snabb, enkel och pålitlig installation med innovativa och hållbara montagesystem av högsta kvalitet. Esdec gör det möjligt.

**Esdec**

Londenstraat 16  
7418 EE Deventer  
Nederländerna

☎ +31 850 702 000  
✉ [info@esdec.com](mailto:info@esdec.com)



[www.esdec.com](http://www.esdec.com)