

# ESDEC

INNOVATIVE MOUNTING SYSTEMS



**BETROUWBAAR  
EN SNEL  
INSTALLEREN OP  
SCHUINE DAKEN**

**CLICKFIT** EVO

PANNENDAK

[www.esdec.com](http://www.esdec.com)



## PANNENDAK

Zonnepanelen monteren. Dat kan slimmer, sneller en makkelijker. Onze montagesystemen bestaan uit lichte, stevige componenten die de installatie van zonnepanelen vereenvoudigen. Dit bespaart tijd, ruimte en energie.

### CLICKFIT EVO; EENVOUDIG EN SNEL

Het ClickFit EVO systeem heeft een slimme klikverbinding en bestaat uit slechts vier componenten, ongeacht het type schuin dak. Dit maakt de installatie extra eenvoudig omdat je bespaart in gereedschap, aantal handelingen en tijd

#### Bevestiging naar keuze; klemmen of schroeven

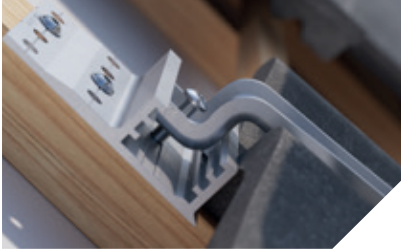
Voor het pannendak biedt Esdec meerdere oplossingen waardoor je altijd kan kiezen voor het product dat het beste bij jouw dak past. Met de Universele dakhaak installeer je makkelijk zonder te boren in de dakconstructie.

In sommige situaties wil je toch liever schroeven. Omdat dit jouw voorkeur heeft qua bevestiging; of omdat de situatie erom vraagt. Dan kies je voor de ClickFit EVO Spanthaak of de Dakhaak Pro. Deze haken zijn voorzien van een bredere bovenplaat, die je op een spant schroeft. Hierdoor ben je flexibel in het plaatsen en schroeven van de dakhaak.



### **RUIME VERSTELBAARHEID**

De Dakhaak Pro kan zowel horizontaal als in 3 hoogtes versteld worden. De Universele dakhaak is traploos in hoogte verstelbaar. Zo kan de haak eenvoudig aansluiten op alle gangbare dakpan/panlat combinaties.



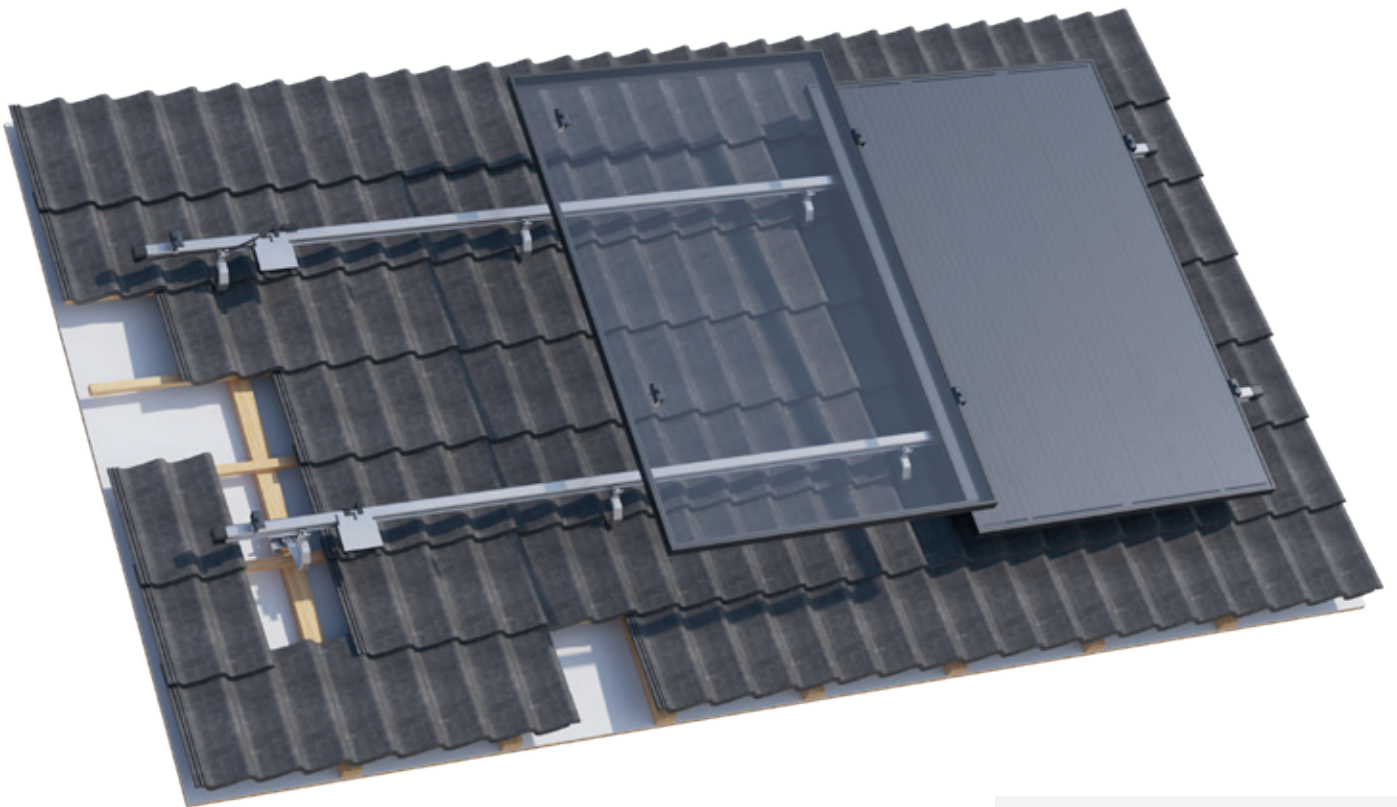
### **EENVOUDIGE KLIKVERBINDING**

De dakhaken in de ClickFit EVO-lijn hebben een zelf-uitlijnende klikverbinding. Hierdoor is de montagerail altijd snel en makkelijk te monteren.



### **HAKEN OF SCHROEVEN**

De ClickFit EVO dakhaak is in meerdere varianten beschikbaar. Haken, schroeven, de keuze is aan jou!



### **ALTIJD DE JUISTE MAATVOERING**

De universele moduleklem en de 60 mm midden- en eindklemmen zijn in hoogte verstelbaar en daardoor geschikt voor zonnepanelen met een framedikte tussen 30 - 50 mm.



### **GEÏNTEGREERD KABELMANAGEMENT**

Bekabeling en stekkers kunnen altijd netjes en veilig worden opgebonden in de dakhaak. Ook de optimizer of microomvormer klik je eenvoudig op de rail met de MLPE-clip.



# DE 4 COMPONENTEN VAN

## 1. DAKHAKEN

Bevestiging naar keuze, haken of schroeven



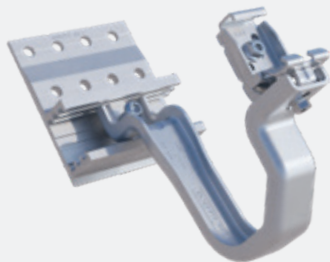
### Universele dakhaak / Universele dakhaak LT

- Traploos in hoogte verstelbaar
- Bevestiging door klemmen
- Verticale- en horizontale montage mogelijk door zelfuitlijnende, draaibare klikverbinding
- Geïntegreerd kabelmanagement
- De LT-variant is bovendien bestand tegen extra koude installatietemperaturen (-5°C)
- Coating van Magnelis, die extra beschermt tegen corrosie
- Maximale dakpan overlap 140 mm



### Spanthaak

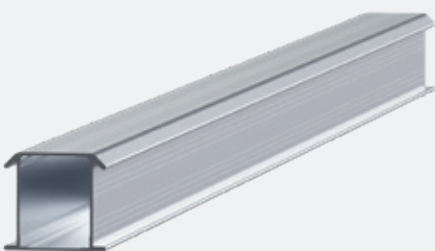
- Bevestiging door te schroeven op de dakconstructie
- Traploos in hoogte verstelbaar
- Verticale en horizontale montage mogelijk door zelfuitlijnende, draaibare klikverbinding
- Geïntegreerd kabelmanagement
- Coating van Magnelis, die extra beschermt tegen corrosie
- Maximale dakpan overlap 140 mm



### Dakhaak Pro

- Stevige bevestiging aan de spanten met schroeven
- Horizontaal verstelbaar
- 3 in hoogte verstelbaar (36, 44 en 52 mm)
- 5 mm afstand tussen de dakpan en de dakhaak
- Bestand tegen sneeuw- en windbelasting
- Zelfuitlijnende klikverbinding
- Magnelis coating als extra bescherming tegen corrosie
- Maximale dakpan overlap 90 mm

## 2. MONTAGERAIL



### Montagerail

- Licht
- Sterk
- Vastklikken in plaats van schroeven



# CLICKFIT EVO

## 3. MODULEKLEMMEN

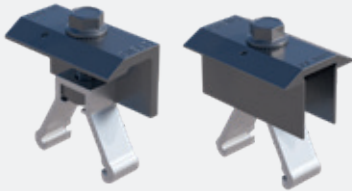
Esdec biedt de keuze uit universele 35 mm klemmen en 60 mm klemmen. Beide klemmen zijn in hoogte verstelbaar en daardoor geschikt voor alle zonnepanelen met framedikte tussen 30 en 50 mm.

De klemmen worden standaard geassembleerd en zijn inclusief vereffening van de zonnepanelen.



### Universele moduleklem

- Toepasbaar als middenklem en eindklem in combinatie met eindkap.
- Verkrijgbaar in grijs en zwart



### 60 mm midden- en eindklem

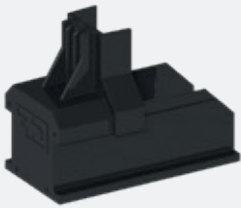
- Eindklem kan gecombineerd worden met eindkap zonder klemondersteuning.
- Verkrijgbaar in zwart

## 4. EINDKAP

De eindkappen zorgen voor een stijlvolle, winddichte afwerking en zijn verkrijgbaar in grijs en zwart.

### Verlengde eindkap

- Ondersteunt de moduleklem



### Korte eindkap



## MyEsdec

Met slechts één account toegang tot alle tools en services die Esdec te bieden heeft, dat is MyEsdec. Een online portal dat toegang biedt tot bestaande tools, zoals de Esdec Calculator en de Esdec Academy, en onze nieuwste app Esdec OnSite.

Ga naar [www.esdec.com/nl/my-esdec](http://www.esdec.com/nl/my-esdec) en ontdek zelf het gemak.



## Garantie

ClickFit EVO voldoet volledig aan de geldende eisen en normen. ClickFit EVO wordt geleverd met een unieke garantie van 20 jaar. Hiermee is de kwaliteit van het systeem gewaarborgd.

- ✓ Gebruik van hoogwaardige materialen
- ✓ Uitvoerig getest
- ✓ 20 jaar productgarantie





## DE VOORDELEN VAN CLICKFIT EVO



### EENVOUDIG INSTALLEREN

Alle Esdec montagesystemen zijn ontwikkeld met het oog op optimaal installatiegemak voor de installateur.



### MAXIMALE TIJDSBESPARING

De montagesystemen van ClickFit en FlatFix hebben een beperkt aantal installatiestappen, wat de installatietijd verkort.



### MINDER RISICO

Met onze montagesystemen is het dak beschermd tegen schade en lekkage. De slimme ontwerpen zijn uitgebreid getest en voldoen aan de strengste veiligheidseisen.



### MINIMALE HOEVEELHEID GEREEDSCHAP NODIG

Door de slimme technieken en het kleine aantal componenten, heb je altijd slechts een minimale hoeveelheid gereedschap nodig.

## DAKBEVESTIGING



ClickFit EVO Universele dakhaak  
1008040



ClickFit EVO Universele dakhaak LT  
1008040-LT



ClickFit EVO Spanthaak  
1008045



ClickFit EVO Dakhaak Pro  
1008041

## ACCESSOIRES



ClickFit EVO Montagerail  
koppelstuk  
1008061



ClickFit EVO MLPE Clip  
lichtgewicht  
1008067



ClickFit EVO MLPE Clip  
zwaargewicht  
1008068



ClickFit EVO Dakhaak uitvulrubber  
1008063



ClickFit EVO Montagehulp met  
kabelclip  
1008064



ClickFit EVO Zelfborende schroef  
6,3x42mm SW10/T30  
1003016 (benodigd bij verticale  
plaatsing rail)

## MONTAGERAIL



ClickFit EVO Montagerail

Montagerail 1188 mm	1008131
Montagerail 2338 mm	1008132
Montagerail 3488 mm	1008133
Montagerail 3500 mm	1008007
Montagerail 4638 mm	1008134
Montagerail 5770 mm	1008135

## MODULEKLEM & EINDKAP



ClickFit EVO Moduleklem  
universeel grijs  
1008020



ClickFit EVO Moduleklem  
universeel zwart  
1008020-B



ClickFit EVO Montagerail eindkap  
grijs  
1008060



ClickFit EVO Montagerail eindkap  
zwart  
1008060-B



ClickFit EVO Korte eindkap zonder  
klemondersteuning zwart  
1008066-B



ClickFit EVO 60 mm Moduleklem  
zwart  
1008021-B



ClickFit EVO 60 mm Eindklem zwart  
1008022-B





# BUILDING VALUE FOR SOLAR PROFESSIONALS

**Esdec**

Londenstraat 16  
7418 EE Deventer  
Nederland

 +31 850 702 000

 [info@esdec.com](mailto:info@esdec.com)